

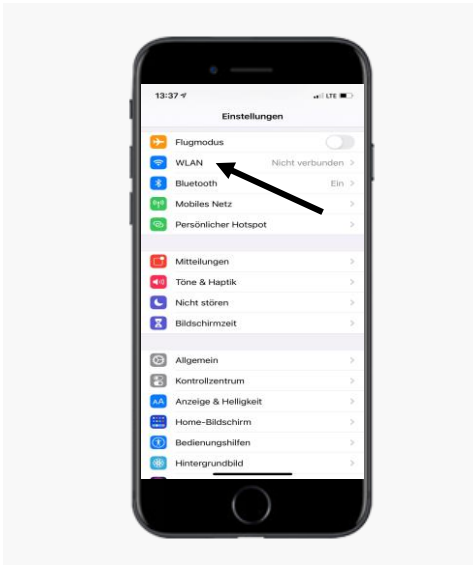
# HessenWLAN Verbindung einrichten – iPhone/iOS

①



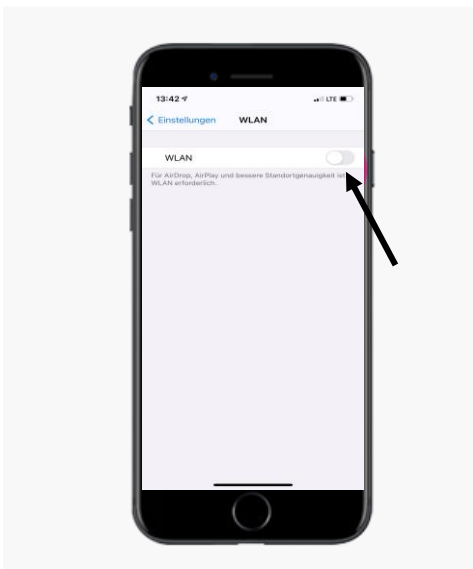
- Gehen Sie zur Startseite. Wählen Sie **Einstellungen**.

②



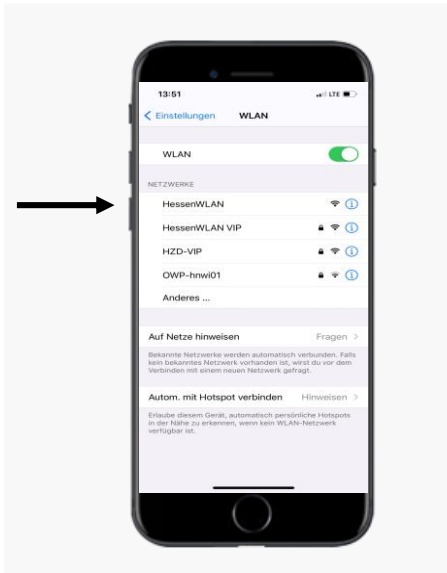
- Wählen Sie **WLAN**.

③



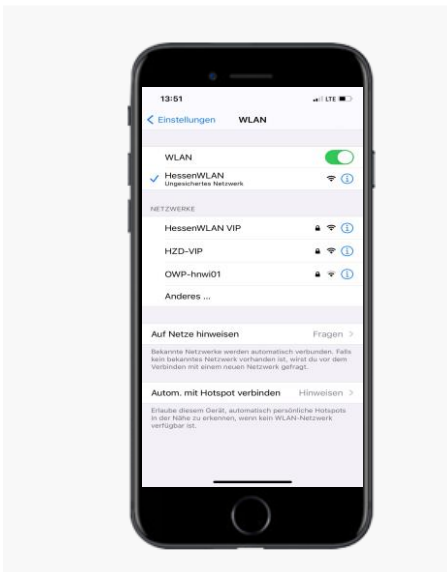
- Aktivieren Sie **WLAN**.

④



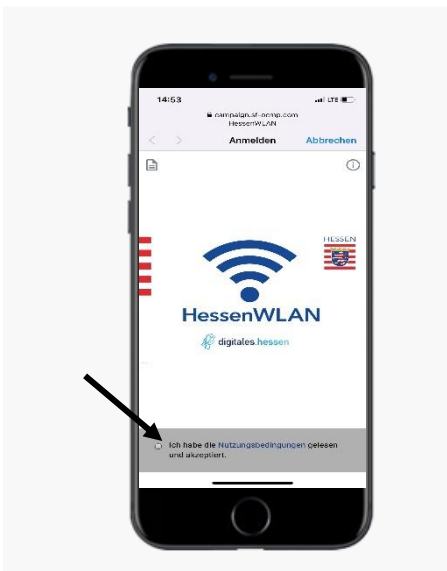
- Alle verfügbaren drahtlosen Netzwerke in Reichweite Ihres iPhones werden aufgeführt.
- Wählen Sie das Netzwerk **HessenWLAN**.

⑤



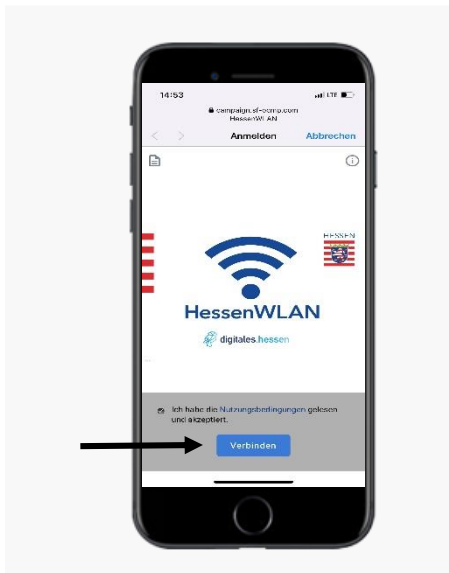
- Nach einigen Sekunden öffnet sich ein neues Fenster.

⑥



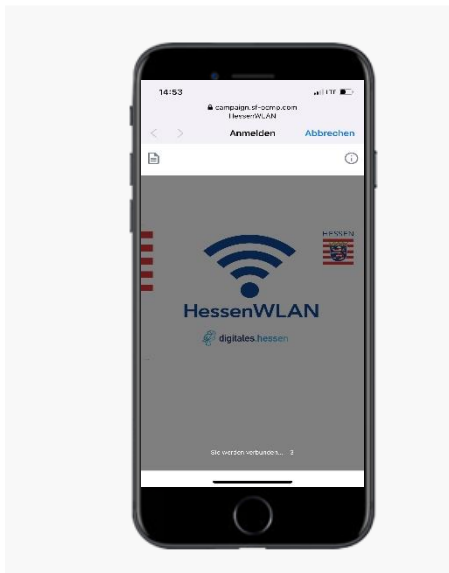
- Bestätigen Sie die Nutzungsbedingungen, indem Sie auf das **Kästchen** tippen.

7



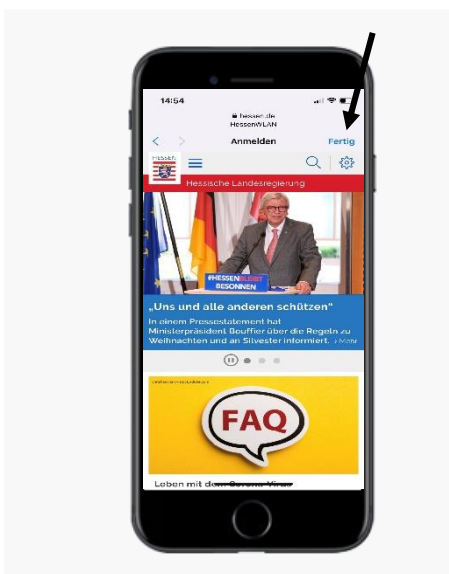
– Wählen Sie **Verbinden**.

8



– Sie werden nun verbunden.

9



– Sie werden automatisch auf die Homepage des Landes Hessen weitergeleitet.  
– Sie sind nun mit **HessenWLAN** verbunden.  
– Wählen Sie **Fertig**.